

РЕКОМЕНДАЦИИ

по созданию и организации работы региональных организаций (местных отделений) Общероссийского общественного объединения «Народное ополчение им. Минина и Пожарского»

1. Региональные организации (местные отделения) ООО «Народное ополчение» создаются по инициативе региональных (местных) собраний офицеров и других граждан или на основе предписания (доверенности) за подписью председателя Высшего офицерского совета России и начальника Объединенного штаба Общероссийского офицерского собрания или лиц, их замещающих (исполняющих их обязанности).

2. Деятельность региональных организаций (местных отделений) Народного ополчения осуществляется строго в соответствии с его уставными и распорядительными документами и российским законодательством.

3. Общее руководство организацией (отделением) Народного ополчения осуществляет Совет во главе с председателем.

4. Для обеспечения слаженной работы организации и четкого управления ею Совет региональной организации (местного отделения) Народного ополчения создает штаб, являющийся основным органом управления, отвечающим за своевременное доведение и организацию исполнения распоряжений и указаний вышестоящего штаба, решений своей организации, представление достоверных данных (донесений) о ее деятельности в вышестоящий штаб. Особое внимание в деятельности штаба следует уделять ведению учетной и отчетной документации, отработке устойчивой системы оповещения, управления, связи и обеспечению конфиденциальности информации.

5. Штаб региональной организации (местного отделения) Народного ополчения включает в себя службы (отделы, группы) по направлениям деятельности:

- оперативное планирование и управление;
- организационно-мобилизационное;
- информационно-аналитическое ;
- по связям с органами власти, с политическими партиями и общественными объединениями (в том числе с офицерскими, ветеранскими, женскими, молодежными и др.);
- по связям со СМИ, пресс-служба (группа);
- юридическая служба (группа);
- финансово-хозяйственная и, при необходимости, другие службы и группы обеспечения.

Исходя из реального состава организации (отделения) отдельные службы (группы) могут функционально объединяться.

6.Рекомендуемая схема (алгоритм) действий при создании региональной организации (местного отделения) Народного ополчения:

- формирование инициативной группы;
- проведение учредительного собрания, избрание Совета и председателя организации (отделения);
- формирование штаба, служб (групп) по направлениям работы;
- организация взаимодействия с региональными (местными) органами власти, представление им, при необходимости, предписания (доверенности) на создание организации (отделения);
- организация взаимодействия с политическими партиями, общественными движениями и СМИ;
- определение места пребывания штаба, создание системы оповещения, управления и связи;
- доклад в вышестоящий штаб (письменно-с представлением протокола собрания о создании организации (отделения), ее руководстве, реквизитах и каналах связи).

7.Создание организации (отделения) Народного ополчения завершается отработкой устойчивой двухсторонней связи внутри организации (отделения) и с вышестоящим штабом в повседневных условиях и на время чрезвычайной обстановки.

8.Регистрация региональной организации (местного отделения) Народного ополчения не является обязательной процедурой и осуществляется по решению организации (отделения) в соответствии с Законами Российской Федерации.

9.Размер вступительных и ежемесячных членских взносов определяется решением Совета региональной организации (местного отделения).

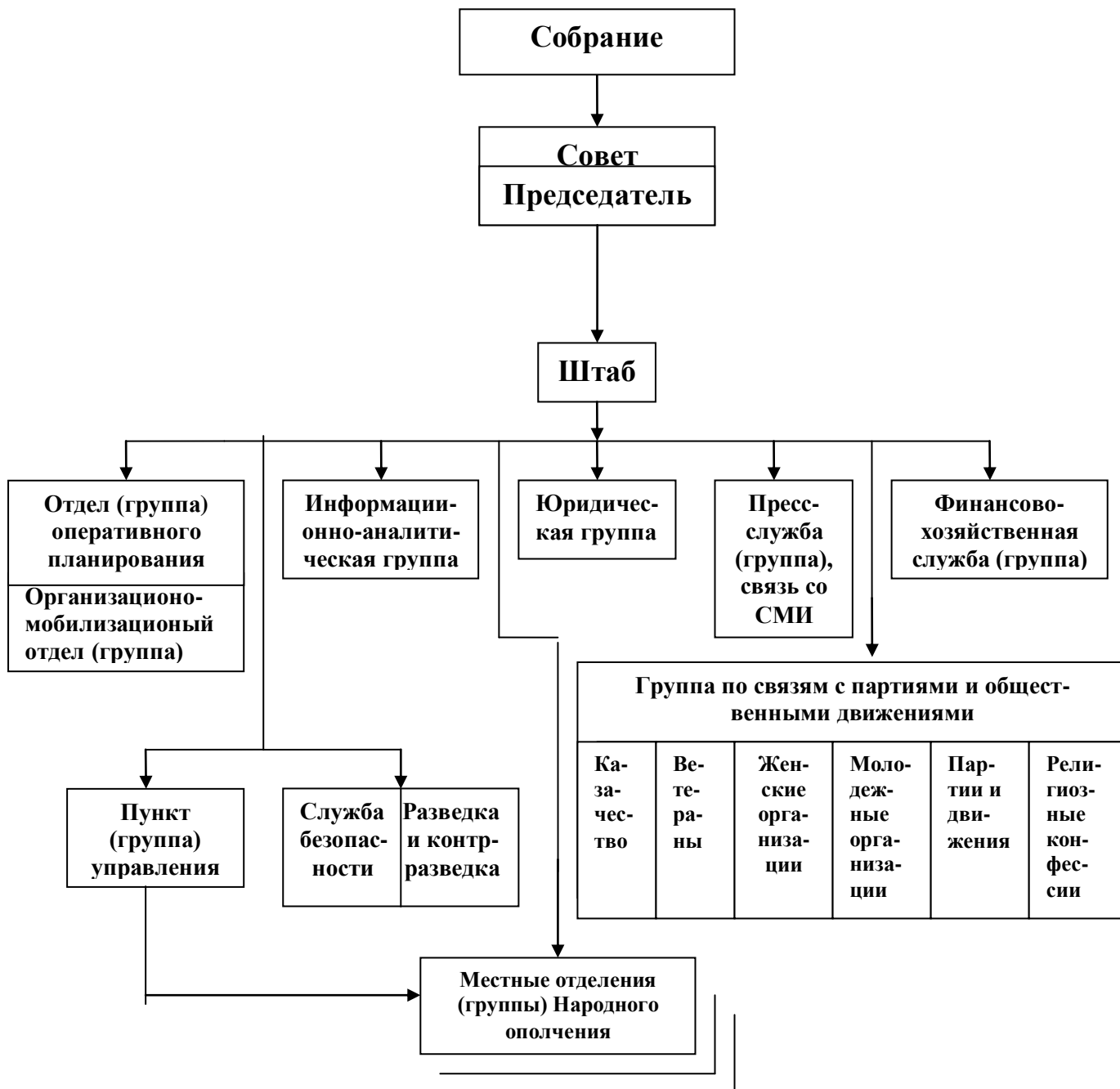
10.Важнейшей задачей руководящих и исполнительных органов (органов управления) следует считать недопущение двусмысленного понимания и произвольного трактования распоряжений и указаний вышестоящего штаба, своевременное и точное их исполнение, оперативные достоверные доклады, обеспечение устойчивой системы оповещения, связи и управления в любых условиях обстановки.

Приложение: Организационная структура...

Начальник Объединенного штаба
Общероссийского офицерского собрания,
полковник

В.В.КВАЧКОВ

**Организационная структура
региональной организации (местного отделения) Общероссийского общественного
объединения «Народное ополчение им. Минина и Пожарского»**



Примечание. Исходя из реального состава сил и средств, отдельные службы (отделы, группы) могут функционально объединяться.